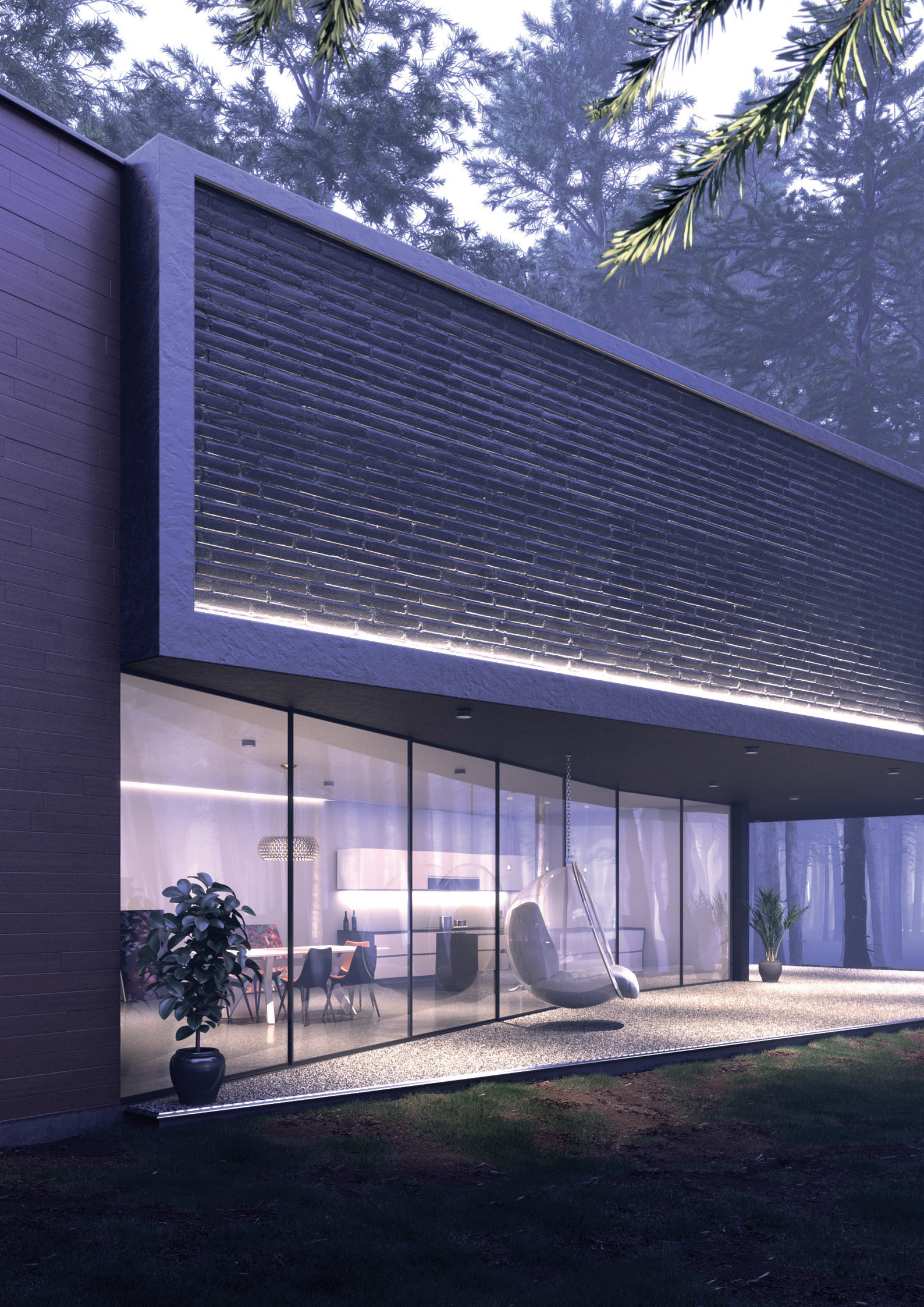


ТЕРАСНО-БАЛКОННІ СИСТЕМИ

СМОЛЯНА ПІДЛОГА

Видання 3

RODA
Reňoplast

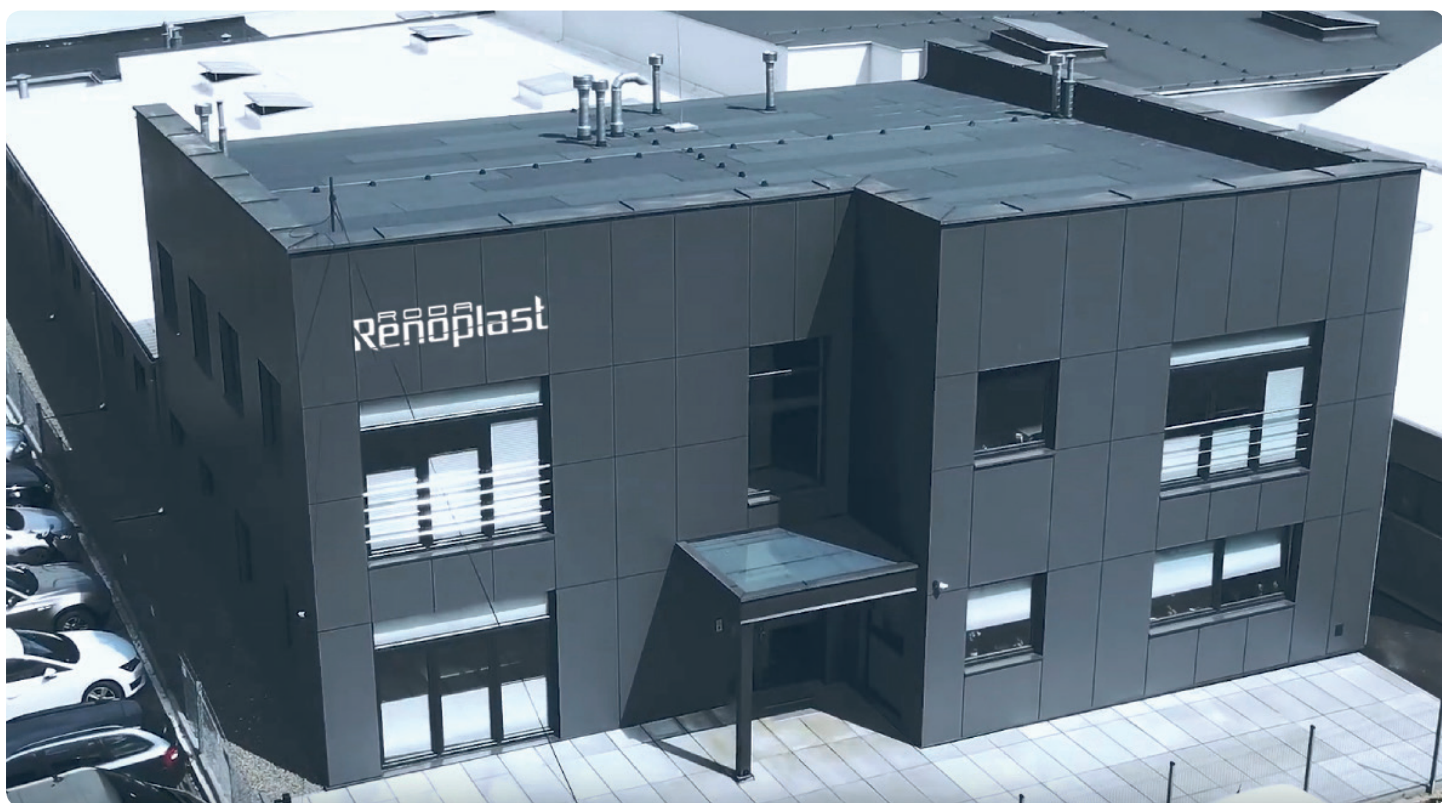


..... КАРНИЗНІ ПРОФІЛІ RODA RENOPLAST

RODA Renoplast – це повністю польська технологія, яка у поєднанні з багаторічним досвідом і зростаючими потребами ринку дозволила створити терасно-балконні системи для різних технологій виконання, які добре працюють у наших кліматичних умовах.

Основним елементом кожної системи є алюмінієві карнизні профілі, які забезпечують ефективне відведення води за межі балкона або тераси. Сучасні технології та використання лише найякісніших матеріалів дозволили нам вирішити завдання вимогливих клієнтів – поєднати повний антикорозійний захист із високою естетикою та об'єднати все в системи, зібрати які можна інтуїтивно та швидко.

Орієнтація на якість з самого початку існування компанії та інноваційний підхід до проблем, пов'язаних з балконами та терасами, дозволяє нам постійно розвиватися та призводить до постійного розширення асортименту пропонованої продукції. Отримана Європейська Технічна Оцінка та сучасний фарбувальний цех із сертифікатом Qualicoat є подальшою перевіркою надійності шляху, обраного багато років тому. Усе це означає, що кожен, хто вирішить обрати запропоновані компанією **RODA Renoplast** рішення, може бути впевнений, що він зустрінеться з професійною консультацією та, що найголовніше, використовуватиме продукт, який повністю відповідає суворим вимогам і Чеська Республіка будівельному законодавству.

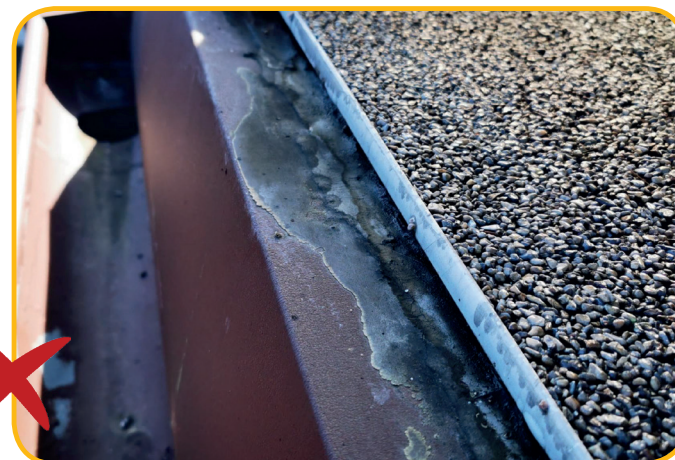


ПРОБЛЕМИ

**КОРОЗІЯ ОКАПНИКІВ
ІЗ ПОКРИВАЮЧИХ ЛИСТІВ**



**НЕЕФЕКТИВНЕ ВІДВЕДЕННЯ
ВОДИ З ПІДЛОГИ**



НЕПОВНИЙ КОМПЛЕКТ



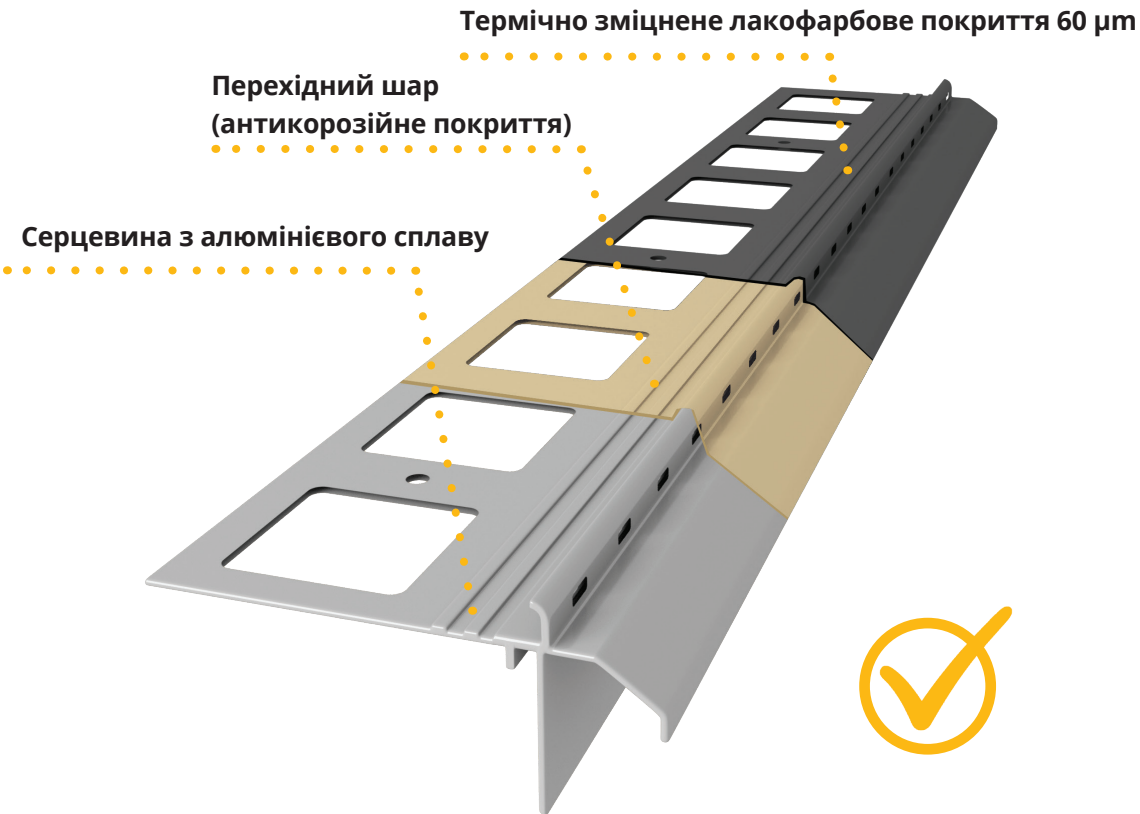
**НЕЩІЛЬНІ ТА НЕЕСТЕТИЧНІ
З'ЄДНАННЯ ОКАПНИКІВ**



РІШЕННЯ

АНТИКОРОЗІЯ

На всі профілі виробництва **RODA Renoplast** нанесено покриття за найвищими світовими стандартами, підтвердженими сертифікатом Qualicoat.



ЕФЕКТИВНИЙ ВІДВІД ВОДИ З ПІДЛОГИ



Відмінною рисою профілів **RODA Renoplast** є великі дренажні отвори, розташовані під рівнем гідроізоляції. У разі блокування основних отворів на передній частині є аварійні отвори, які інформують користувача про необхідність очищення основних отворів.

КОМПЛЕКТАЦІЯ



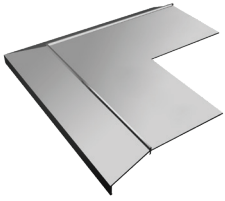
Є пропозиція на прями **профілі(1)**, **з'єднувачі(2)**, **настінні пороги(3)** а також **кутки зовнішні та внутрішні(4)** - зі стандартними кутами 90° і 135°. На замовлення можемо зробити кулки з нестандартними кутами і арки для напівкруглих балконів.

Щільні з'єднання ОКАПНИКІВ

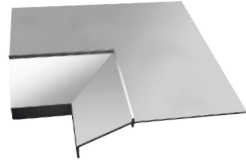


Профілі RODA Renoplast дозволяють щільно та естетично обробити карнизний край тераси. Гідроізоляційний шар можна щільно з'єднати з карнизними профілями, ефективно відводячи воду за контури балкона або тераси.

КАРНИЗНИЙ ПРОФІЛЬ **BASIC R10**



OC10/90
Зовнішній куток 90°/135°



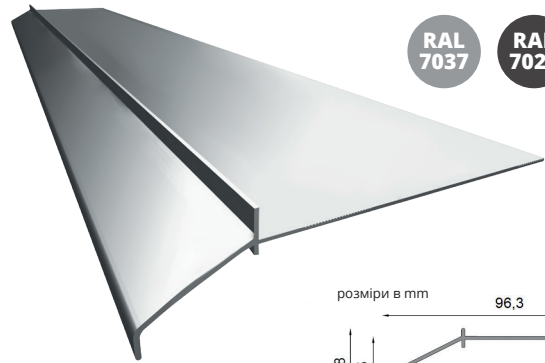
IC10/90
Внутрішній куток 90°/135°



C10
З'єднувач



WB10
Настінний поріг лівий/
правий

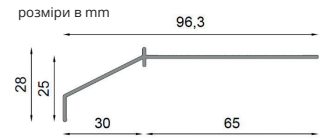


RAL
7037

RAL
7024

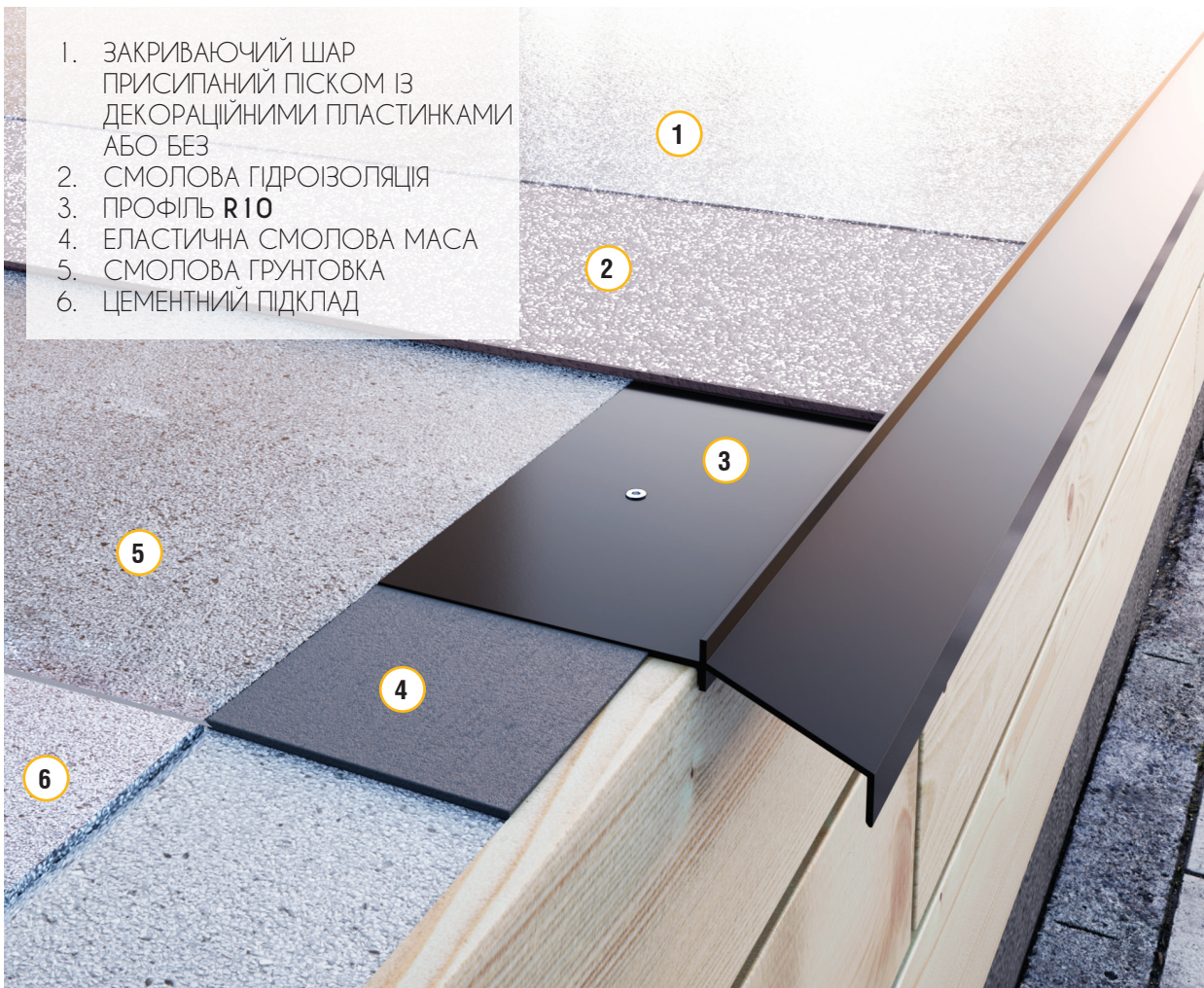
RAL
8019

R10 BASIC
Карнизний профіль



ПРОФІЛЬ R10 BASIC ПРОФІЛЬ ДЛЯ ТОНКОШАРОВОЇ СМОЛЯНОЇ ПІДЛОГИ

- Щільне з'єднання з ізоляцією і з підлогою
- Для смоли товщиною 2-3 мм.



1. ЗАКРИВАЮЧИЙ ШАР ПРИСИПАНИЙ ПІСКОМ ІЗ ДЕКОРАЦІЙНИМИ ПЛАСТИНКАМИ АБО БЕЗ
2. СМОЛОВА ГІДРОІЗОЛЯЦІЯ
3. ПРОФІЛЬ **R10**
4. ЕЛАСТИЧНА СМОЛОВА МАСА
5. СМОЛОВА ГРУНТОВКА
6. ЦЕМЕНТНИЙ ПІДКЛАД

КАРНИЗНИЙ ПРОФІЛЬ BASIC R10

КАРНИЗНИЙ ПРОФІЛЬ **BASIC+ R10G**



OC10G/90
Зовнішній куток 90°/135°



IC10G/90
Внутрішній куток 90°/135°



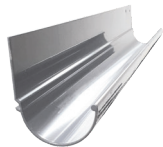
C10
З'єднувач



WB10
Настінний поріг лівий/
правий



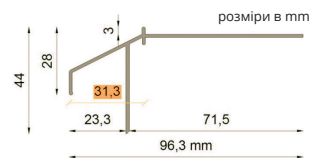
R10G BASIC+
Карнизний профіль



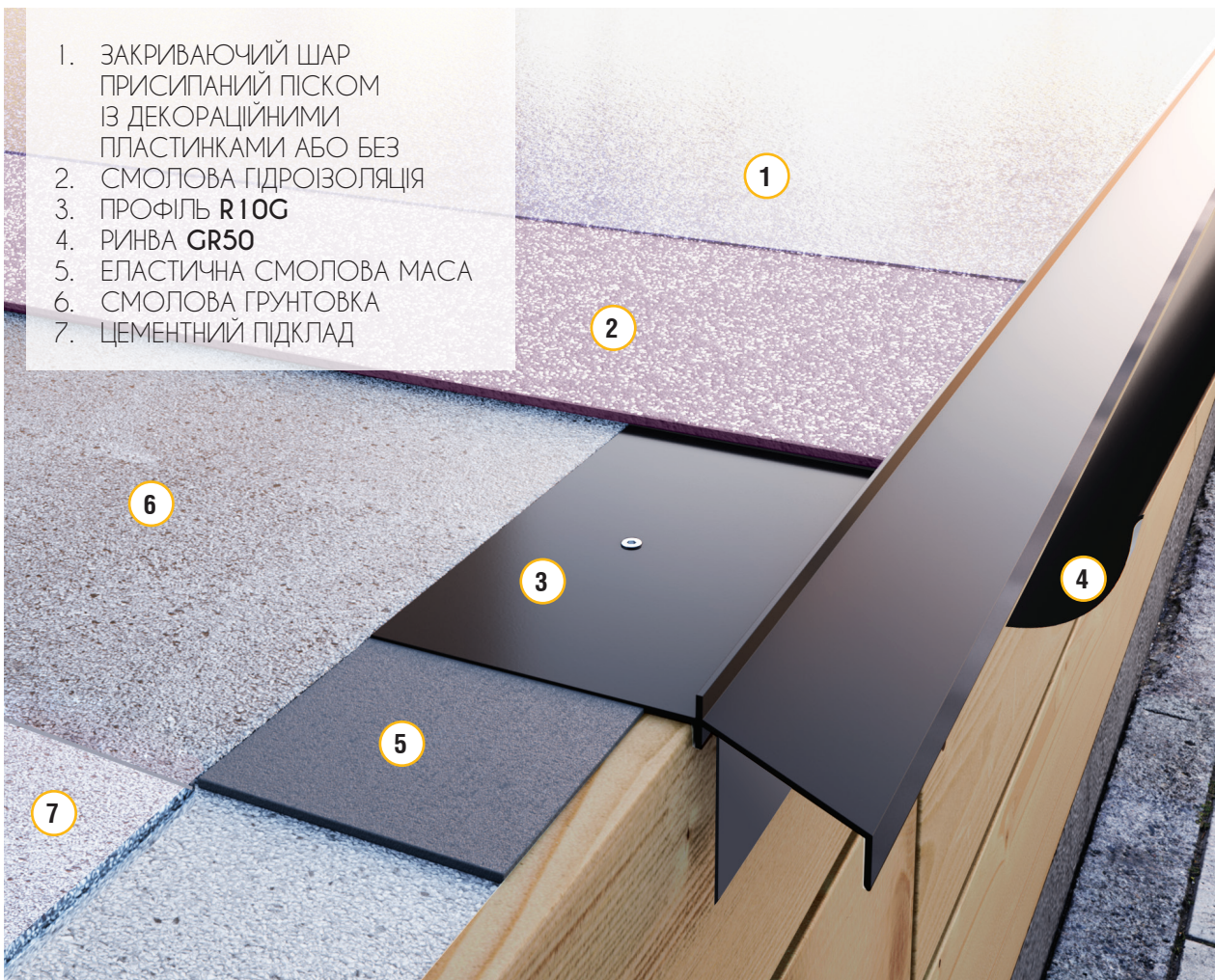
GR50
Риннова система

ПРОФІЛЬ R10G BASIC+ - ПРОФІЛЬ ДЛЯ ТОНКОШАРОВОЇ СМОЛЯНОЇ ПІДЛОГИ ІЗ МОЖЛИВІСТЮ ЗАМОНТУВАННЯ АЛЮМІНІЄВОЇ РИНВИ **GR50**

- Щільне з'єднання з ізоляцією і з підлогою
- Для смоли товщиною 2-3 мм
- Можливість замонтування системної ринви **R50**



Мінімальна відстань, на яку профіль K10R (без ринви) виходить за контур балкона/тераси, становить: 31,3 мм або приблизно 60 мм із встановленою ринвою R50.



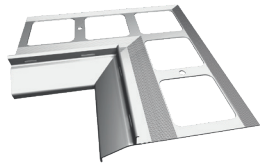
1. ЗАКРИВАЮЧИЙ ШАР ПРИСИПАНИЙ ПІСКОМ ІЗ ДЕКОРАЦІЙНИМИ ПЛАСТИНКАМИ АБО БЕЗ
2. СМОЛОВА ГІДРОІЗОЛЯЦІЯ
3. ПРОФІЛЬ **R10G**
4. РИНВА **GR50**
5. ЕЛАСТИЧНА СМОЛОВА МАСА
6. СМОЛОВА ГРУНТОВКА
7. ЦЕМЕНТНИЙ ПІДКЛАД

КАРНИЗНИЙ ПРОФІЛЬ BASIC + R10G

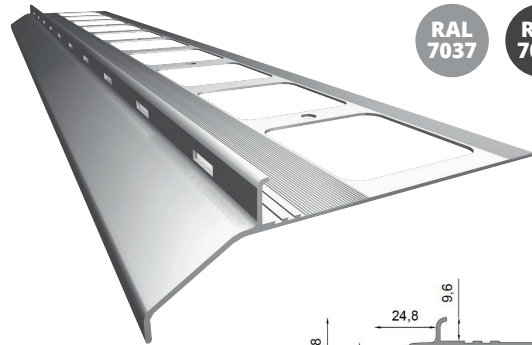
КАРНИЗНИЙ ПРОФІЛЬ **SIMPLE R20**



OC20/90
Зовнішній куток 90°/135°



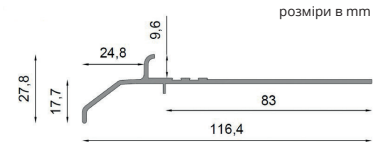
IC20/90
Внутрішній куток 90°/135°



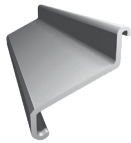
RAL
7037

RAL
7024

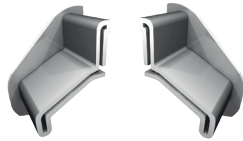
RAL
8019



R20 SIMPLE
Карнизний профіль



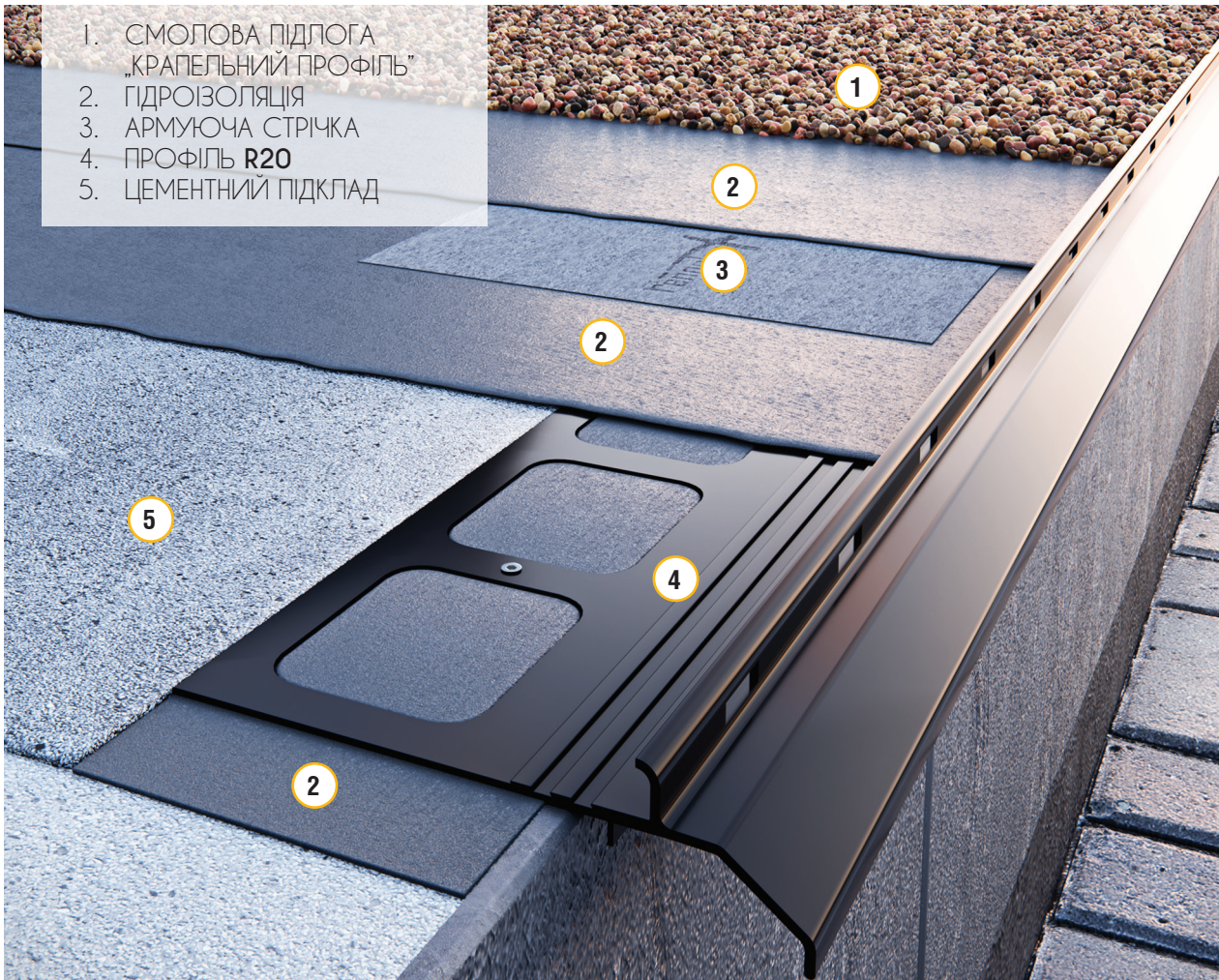
C20
З'єднувач



WB20
Настінний поріг лівий/
правий

ПРОФІЛЬ R20 SIMPLE - ПРОФІЛЬ ДЛЯ СМОЛОВОЇ ПІДЛОГИ „КРАПЕЛЬНИЙ ПРОФІЛЬ”

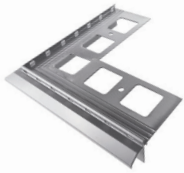
- Застосовується в системах з ізоляцією з ущільнюючого розчину, з підлогою виконаною з суміші поліуретанової смоли і природнього кольорового піску.



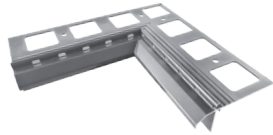
1. СМОЛОВА ПІДЛОГА „КРАПЕЛЬНИЙ ПРОФІЛЬ”
2. ГІДРОІЗОЛЯЦІЯ
3. АРМУЮЧА СТРИЧКА
4. ПРОФІЛЬ R20
5. ЦЕМЕНТНИЙ ПІДКЛАД

КАРНИЗНИЙ ПРОФІЛЬ SIMPLE R20

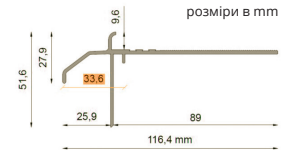
КАРНИЗНИЙ ПРОФІЛЬ **SIMPLE+ R20G**



OC20G/90
Зовнішній куток 90°/135°

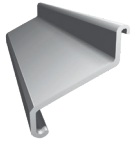


IC20G/90
Внутрішній куток 90°/135°

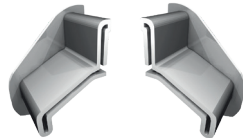


R20G SIMPLE+
Карнизний профіль

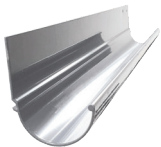
Мінімальна відстань, на яку профіль K20R (без ринви) виходить за межі балкона/тераси, становить: 33,6 мм або приблизно 60 мм при встановленні ринви R50.



C20
З'єднувач



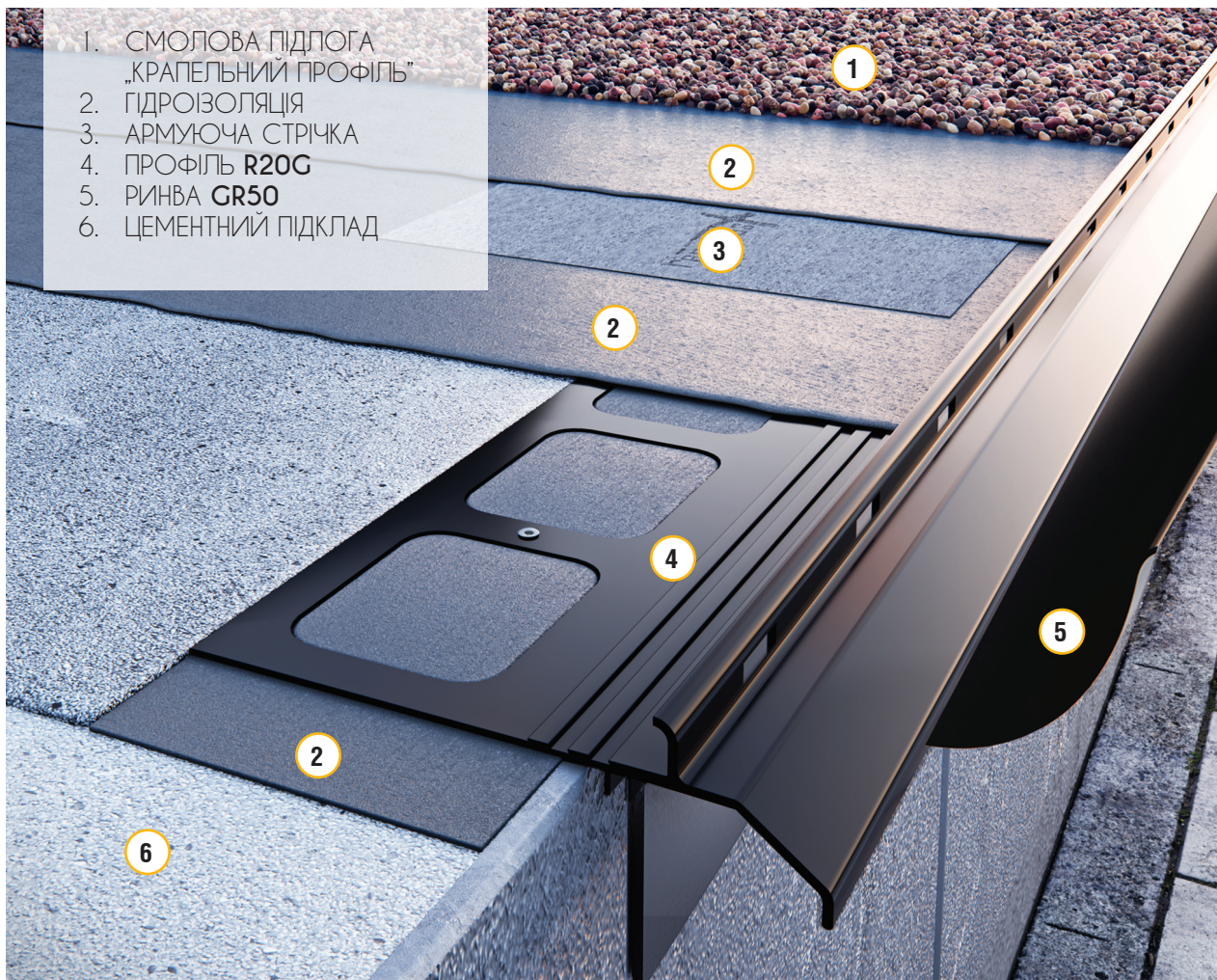
WB20
Настінний поріг лівий/
правий



GR50
Риннова система

ПРОФІЛЬ R20G SIMPLE+ - ПРОФІЛЬ ДЛЯ СМОЛОВОЇ ПІДЛОГИ

- "kamienny dywan" із можливістю замонтування алюмінієвої ринви **GR50**
- Застосовується в системах з ізоляцією з ущільнюючого розчину, з підлогою виконаною з суміші поліуретанової смоли і природнього кольорового піску
- Можливість замонтування системної ринви **GR50**



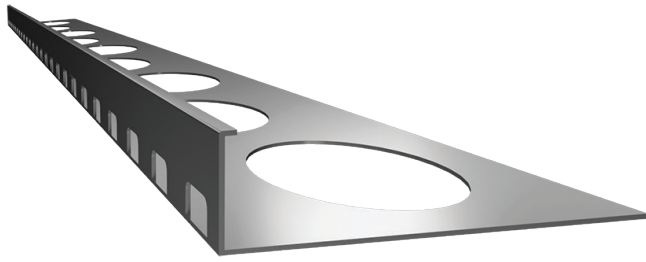
КАРНИЗНИЙ ПРОФІЛЬ SIMPLE+ R20G

СХОДИНКОВИЙ ПРОФІЛЬ SZ10, SZ15, V

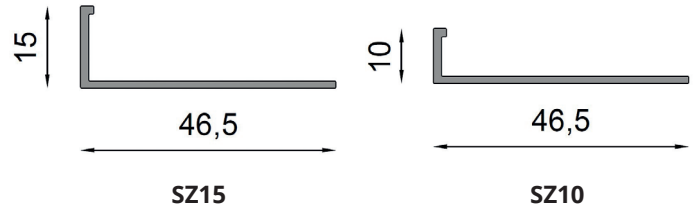
RAL
7037

RAL
7024

RAL
8019



Профіль SZ10

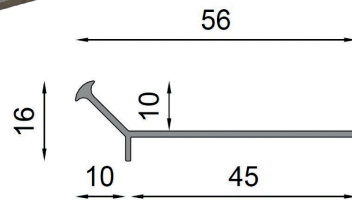


SZ15

SZ10



Профіль V



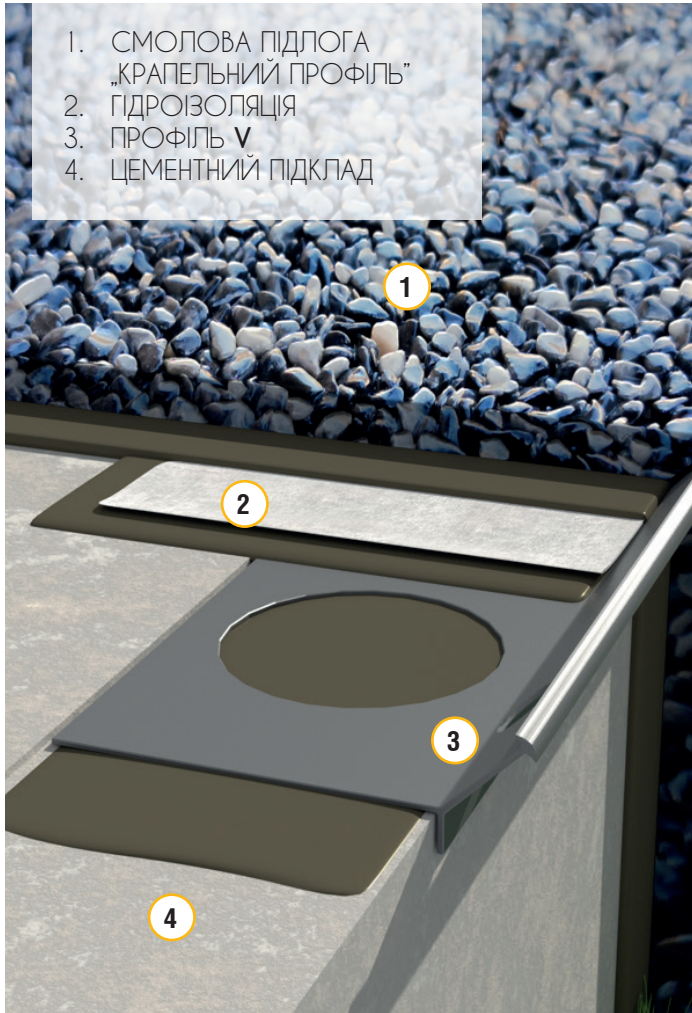
Сходові кутники: SZ10 (невелика фракція), **SZ15** (велика фракція)

- Обробка країв підлог та сходів зроблених технологією „kamiennoгo dywanu” (“кам'яного килима”) із шарами товщиною 10 мм і 15 мм
- Дає можливість обробити краї між між сходиною і підсхожтнкою одним профілем довжиною 2 м.

Сходовий кутник V - профіль, який закриває сходинокку та підступеньок з підлогою типу “kamienny dywan” (“кам'яний килим”)

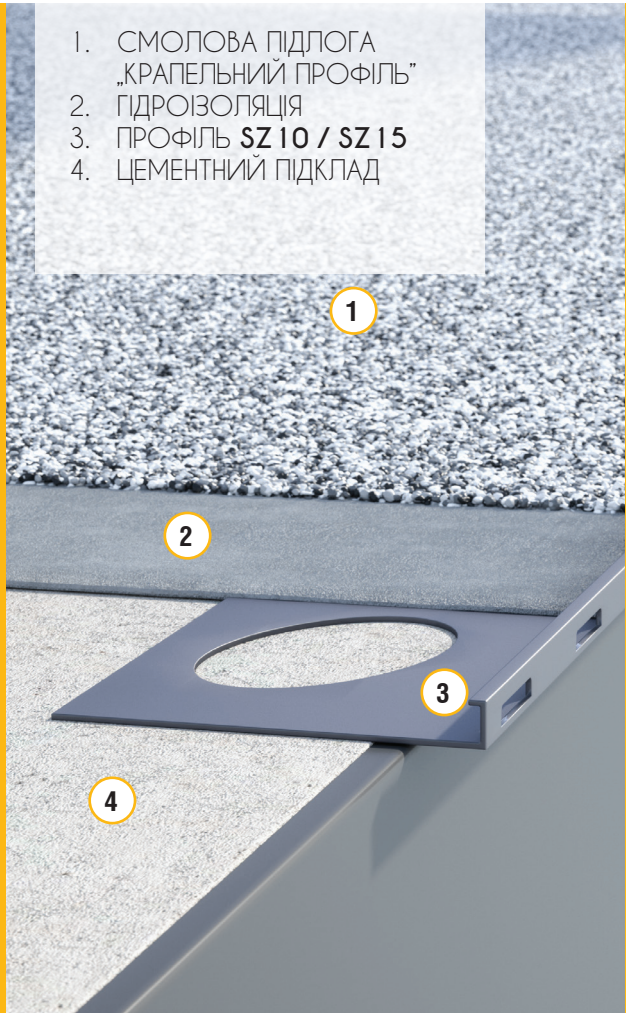
- Застосовується на сходах з смоловими облицюваннями типу „kamienny dywan” (“кам'яний килим”)
- Для 10 мм слою облицювання.

1. СМОЛОВА ПІДЛОГА „КРАПЕЛЬНИЙ ПРОФІЛЬ”
2. ГІДРОІЗОЛЯЦІЯ
3. ПРОФІЛЬ V
4. ЦЕМЕНТНИЙ ПІДКЛАД



СХОДИНКОВИЙ ПРОФІЛЬ SZV

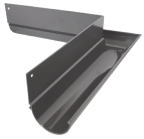
1. СМОЛОВА ПІДЛОГА „КРАПЕЛЬНИЙ ПРОФІЛЬ”
2. ГІДРОІЗОЛЯЦІЯ
3. ПРОФІЛЬ SZ 10 / SZ 15
4. ЦЕМЕНТНИЙ ПІДКЛАД



СХОДИНКОВИЙ ПРОФІЛЬ SZ10, SZ15

РИНВОВА СИСТЕМА GR50

2



GRO50/90
Зовнішній куток
ринви

6



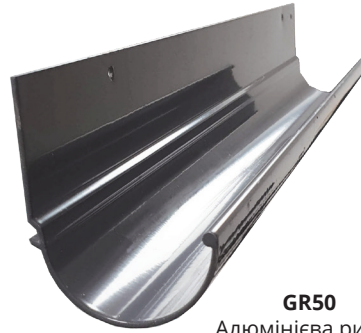
GRI50/90
Внутрішній куток
ринви

1



GE50
Заглушка ринви
права + ліва

4



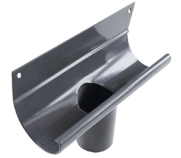
GR50
Алюмінієва ринва

RAL
7037

RAL
7024

RAL
8019

5



GD50
Зливна воронка

7



GB50
Коліно зливної
труби 67°/ 87°

3



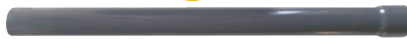
GCR50
З'єднувач ринви

9



DPS
Затискач зливної
труби Ø40mm

8



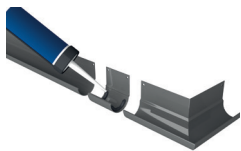
DP50 Зливна труба Ø40mm 2 М



DP50 Зливна труба Ø40mm

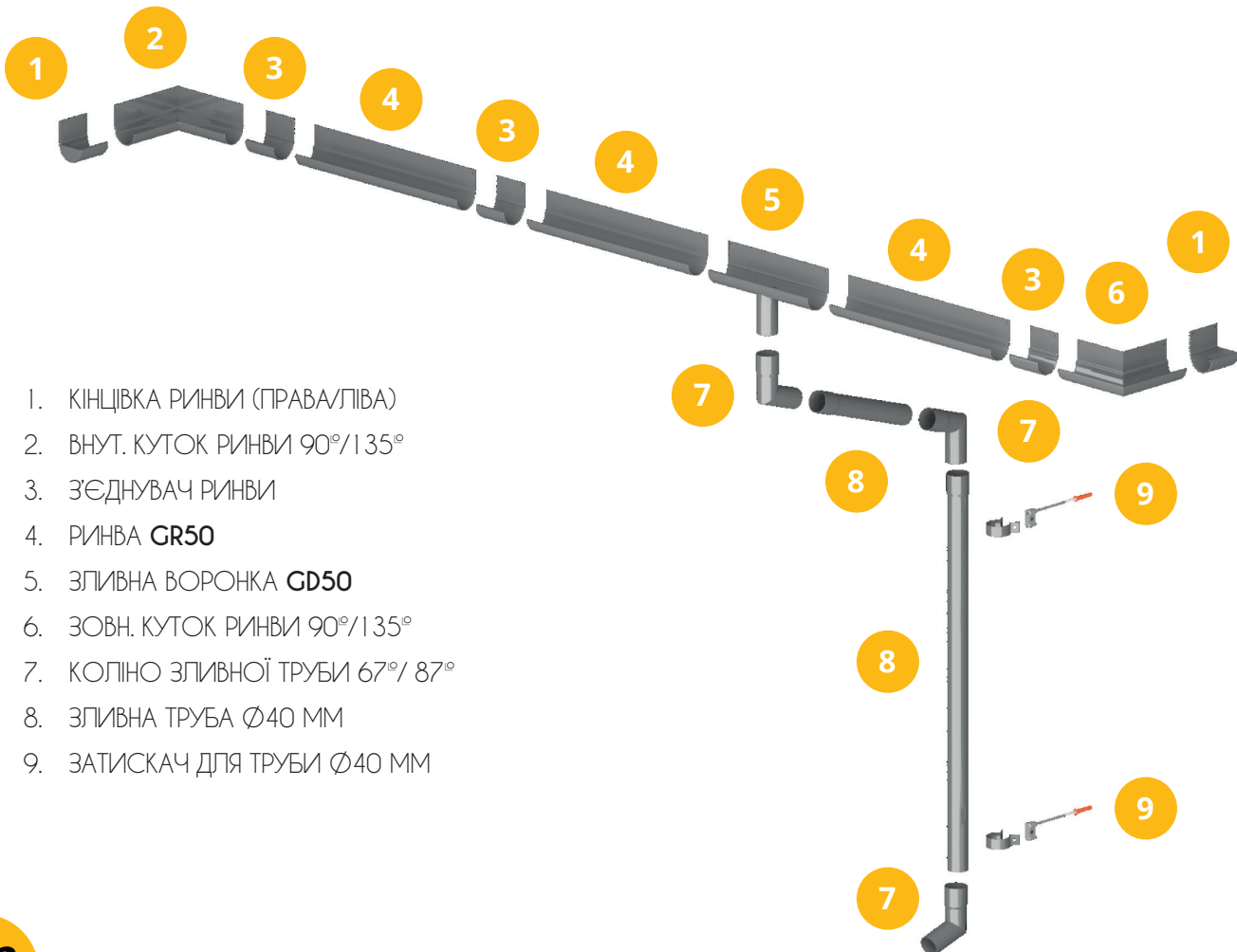


DP50 Зливна труба Ø40mm 0,5 М



Поліуретановий
ущільнювач

- Балконна ринва **GR50** діаметром 50 мм створена з мальованого порошковим методом алюмінію. Призначена для систем із карнизними профілями **R35, R100G** марки RODA Renoplast. Монтуння відбувається через прикручування до планки під ринвою без застосування ринвових гаків. В комплект системи входять:
- кутки
- заглушки
- З'єднувачі
- Зливна воронка
- Водостічна труба (0,5 м 1 м або 2 м)
- Коліно зливної труби (67° або 87°)



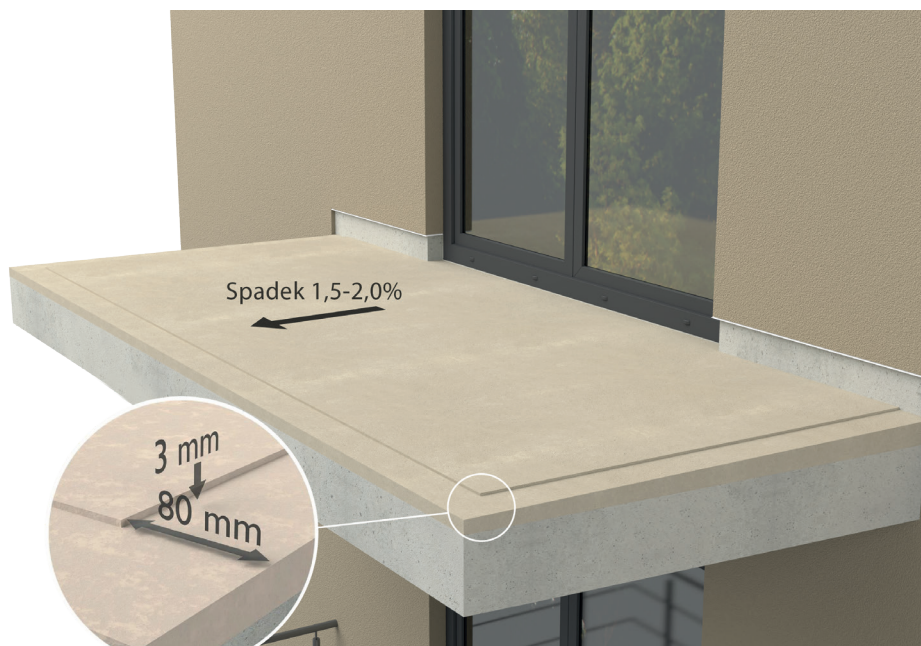
1. КІНЦІВКА РИНВИ (ПРАВА/ЛІВА)
2. ВНУТ. КУТОК РИНВИ 90°/135°
3. З'ЄДНУВАЧ РИНВИ
4. РИНВА **GR50**
5. ЗЛИВНА ВОРОНКА **GD50**
6. ЗОВН. КУТОК РИНВИ 90°/135°
7. КОЛІНО ЗЛИВНОЇ ТРУБИ 67°/ 87°
8. ЗЛИВНА ТРУБА Ø40 ММ
9. ЗАТИСКАЧ ДЛЯ ТРУБИ Ø40 ММ

РИНВОВА СИСТЕМА GR50

СКОРОЧЕНА ІНСТРУКЦІЯ МОНТУВАННЯ - КАРНИЗНИЙ ПРОФІЛЬ R10 ІЗ ТОНКОШАРОВОЮ СМОЛОЮ

Інструкція є ілюстративним матеріалом, завжди слід звертатися до рекомендацій виробника смоли. Необхідно суворо дотримуватися умов використання (вологість основи та повітря, температура нанесення та зберігання, терміни схоплювання індивідуальних шарів, співвідношення змішування смола-затверджувач/каталізатор тощо). Інструкція містить загальні рекомендації для тришарового рішення (ґрутовка, гідроізоляція, закриваючий шар з піском). Про необхідність затоплення в смолі ниток флісу/сітки в критичних місцях або їх застосування на всій поверхні вирішує виробник смоли - РЕКОМЕНДАЦІЇ МОЖУТЬ ВІДРІЗНЯТИСЯ ЗАЛЕЖНО ВІД ВАРІАНТУ ОБРОБКИ.

1



Основа балкону/тераси

Основа балкону/тераси повинна бути рівна і несуча із ухилом 1,5 – 2 % в сторону переднього краю. Рекомендується вздовж краю основи зробити обниження основи на ширині 80 мм на глибину приблизно 3 мм, так щоб встановлений профіль був вирівняний з площиною основи.

2

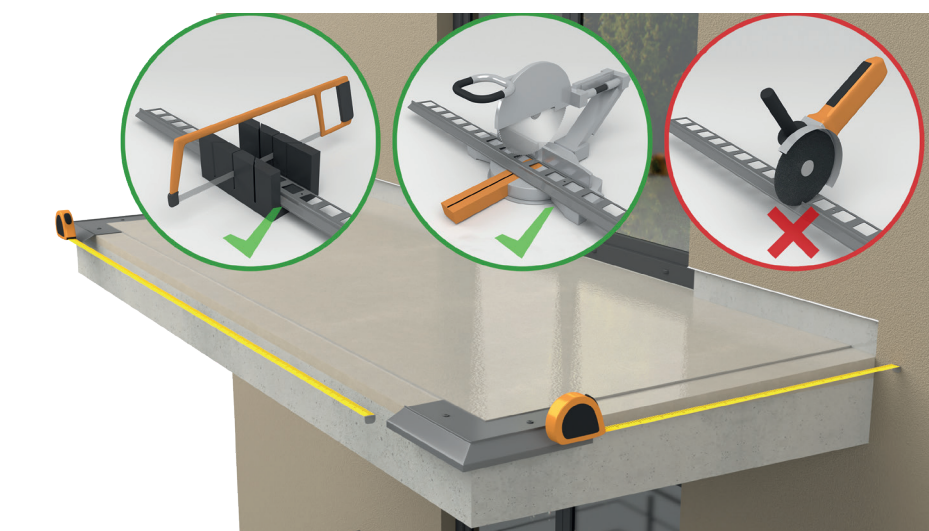


Ґрутовка

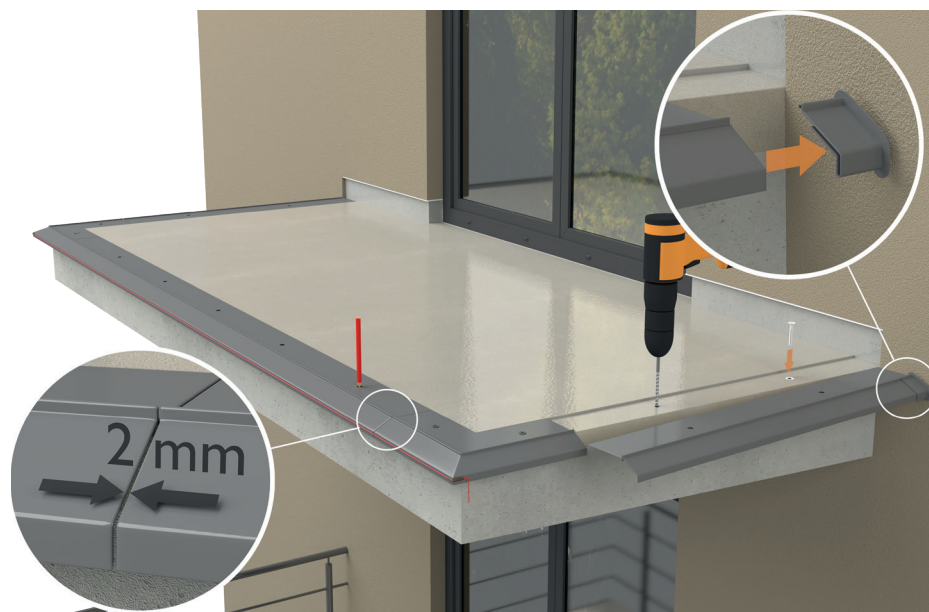
Основа балкону/тераси повинна бути заґрунтована ґрунтом для бетонних/цементних підлог, який рекомендує виробник смоли.



Попереднє монтування кутків
Починаємо роботу із т.зв “сухого” монтування кутків. Після їх встановлення помічаємо місця механічного кріплення, просверджуємо отвори в фундаменті і, вставляючи дюбелі, закріплюємо кутки **NZ R10/90**.



Нарізання профілів
Вимірюємо прямі ділянки для нарізки профілів **R10**. Слід звернути увагу, щоб на стику профілю залишати зазор близько 2 мм, а також місце для кріплення відбійника **WB10** біля стіни. Нарізання профілів повинно відбуватися за допомогою ручної або механічної пили для нарізання алюмінію, не дозволено користуватися кутовою шліфувальною машиною, вона може призвести до місцевого перегріву і пошкодження лакового покриття.

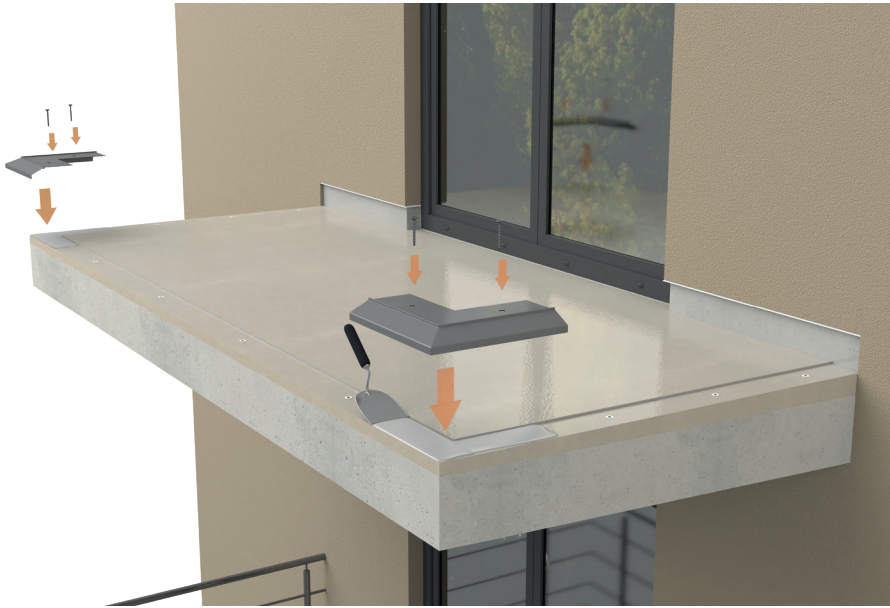


Свердління монтажних отворів

Підрізані прямі профілі **RODA Renoplast R10** укладаємо, зазначаємо місця, в яких потім свердлимо монтажні отвори, видаляємо рештки і вставляємо сорочки дюбелів.

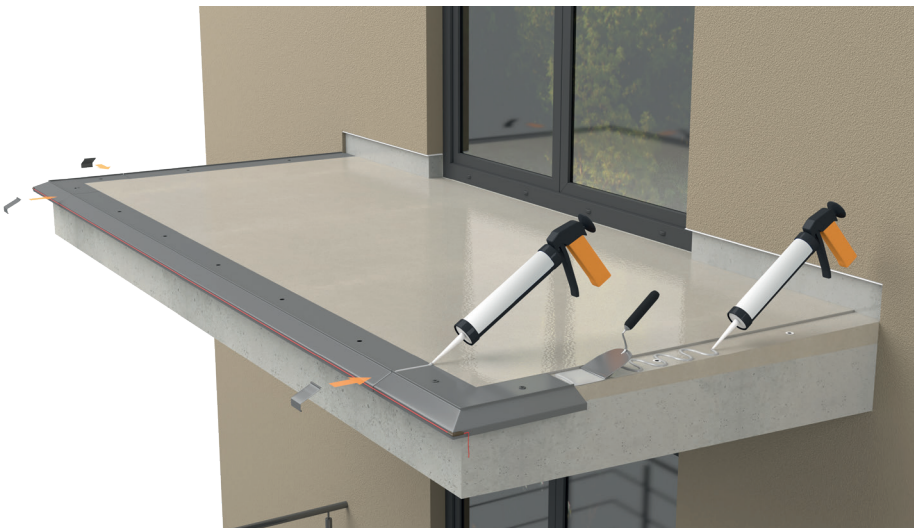
Монтування кутків

В першу чергу встановлюємо "готові" кутки **OC10/90** на спеціальну смолову масу або ущільнюючу масу (згідно з рекомендаціями виробника), а потім робимо механічний монтаж за допомогою монтажних шпильок, попередньо їх затягнувши.



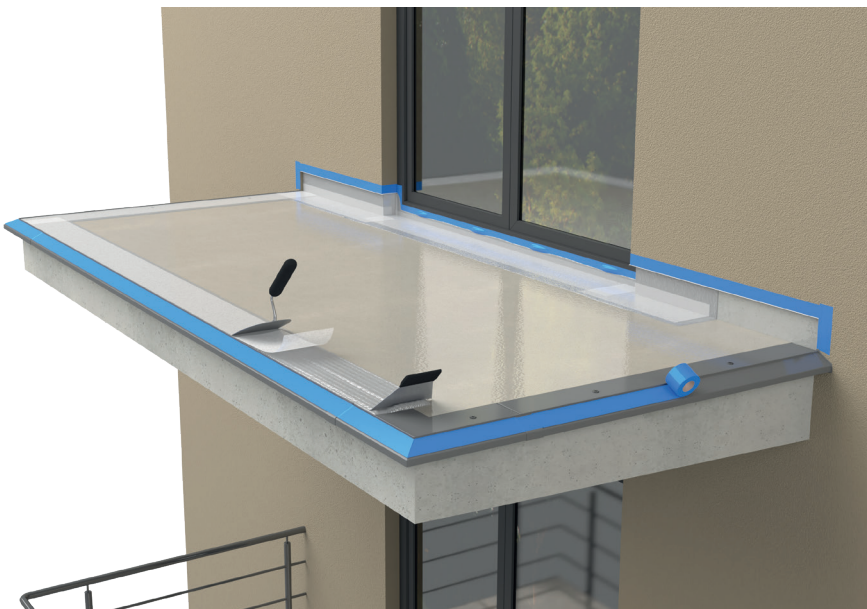
Монтування прямих профілів

Прямі профілі **RODA Renoplast R10** встановлюються так само, як і кутки. За допомогою натягнутого кладочного шнура між кутами і рівнем стежимо за тим, щоб вони розташувалися рівно. У зазорах між профілями нанесіть гнучкий герметик, наприклад, поліуретан, а потім закріпіть з'єднувачі **C10**. Попередньо затягуємо шпильки кріплення так, щоб не видавлювати масу з-під профілів.



З'єднання профілів з основою

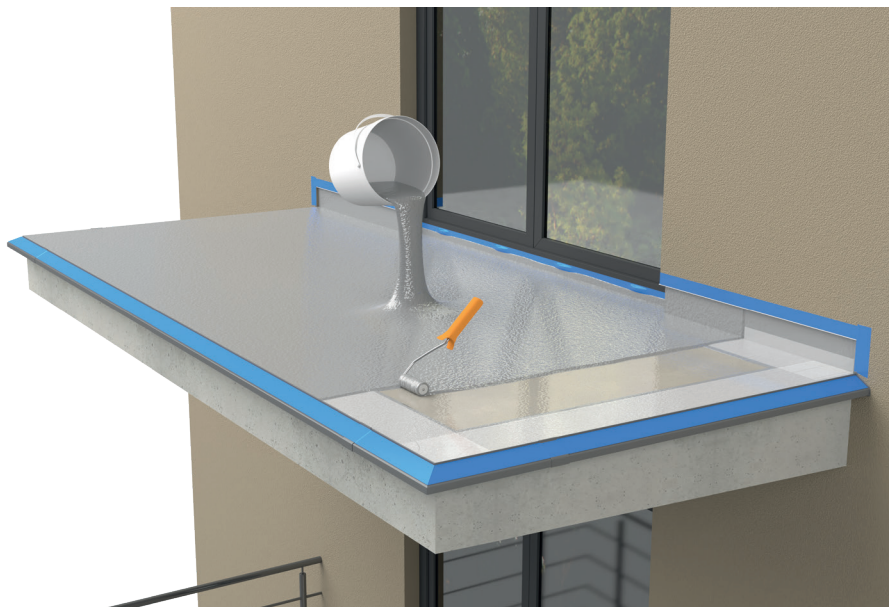
Після зв'язування маси затягніть шпильки кріплення. Зовнішню частину профілів необхідно обклеїти малярським скотчем. Контакт між кромками профілів **RODA Renoplast R10** і основою посилений волокном або сіткою, залитою в смолу. Залежно від рекомендацій виробника, флізелін/сітку можна вкладати тільки в місці з'єднання з профілем або по всій поверхні.



9

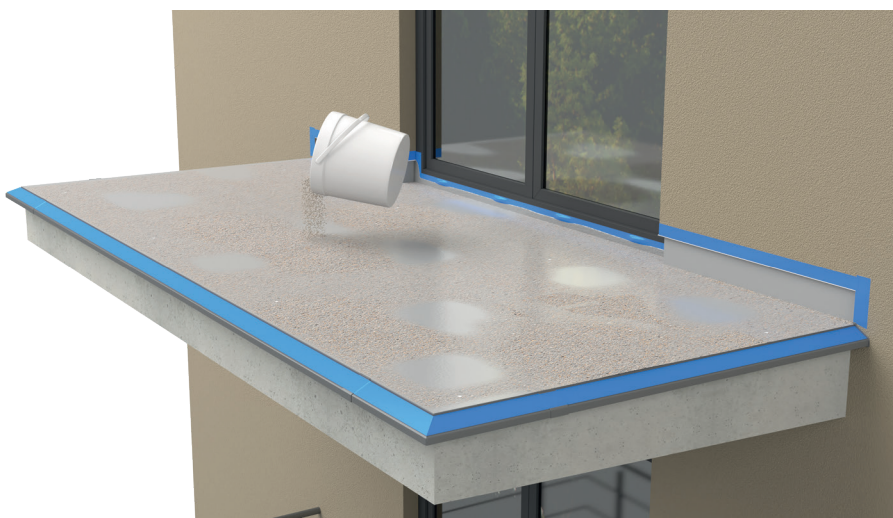
Виготовлення гідроізоляційної маси зі смоли

На всій поверхні балкону/тераси виливаємо і за допомогою ролика розгладжуємо тонкошарову смолу на рекомендовану виробником товщину.



10

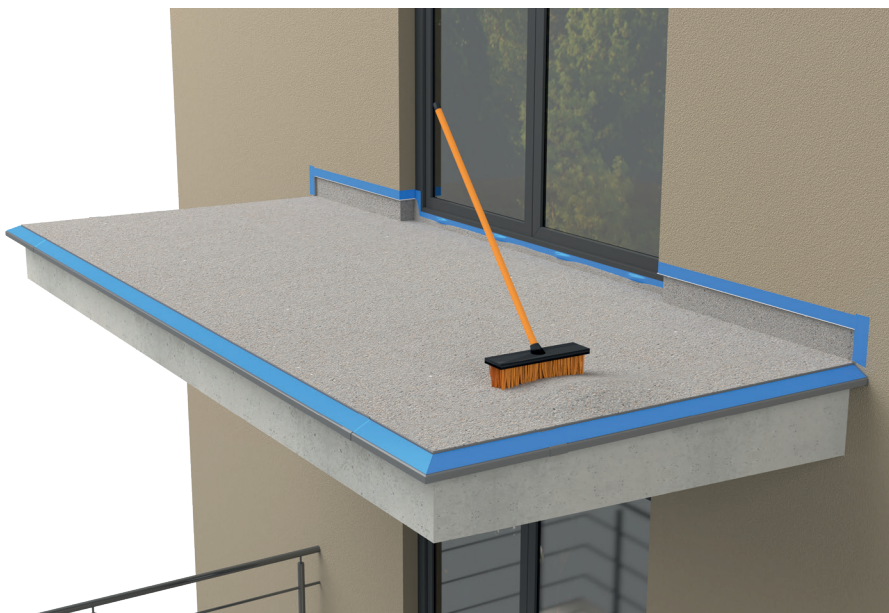
Протиковзкий шар з кварцового піску Усю поверхню гідроізоляційного шару перед схопленням потрібно присипати сухим кварцовим піском.



11

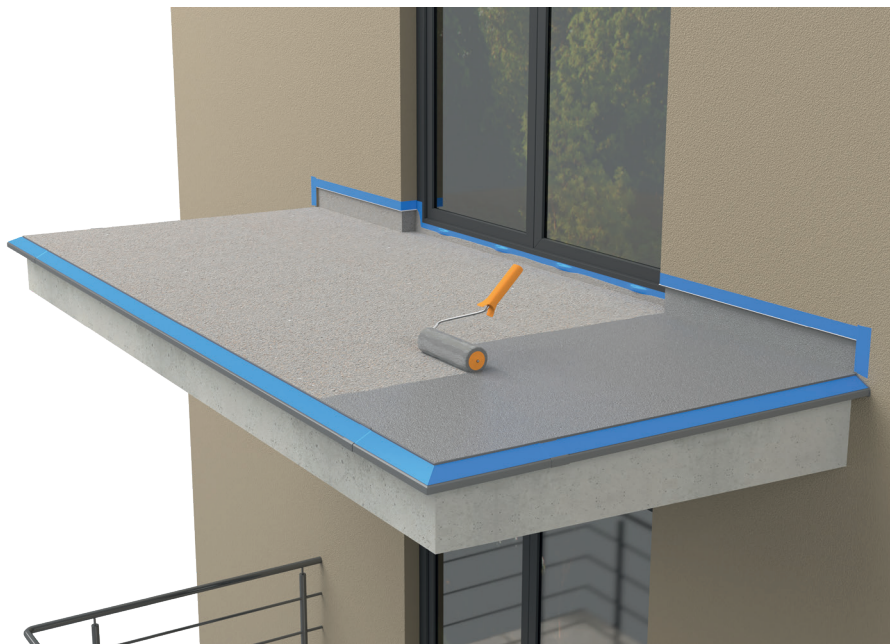
Усунення надміру кварцового піску

Після схоплення смоли, надмір піску, який не приклеївся до підлоги, старанно усуваємо.

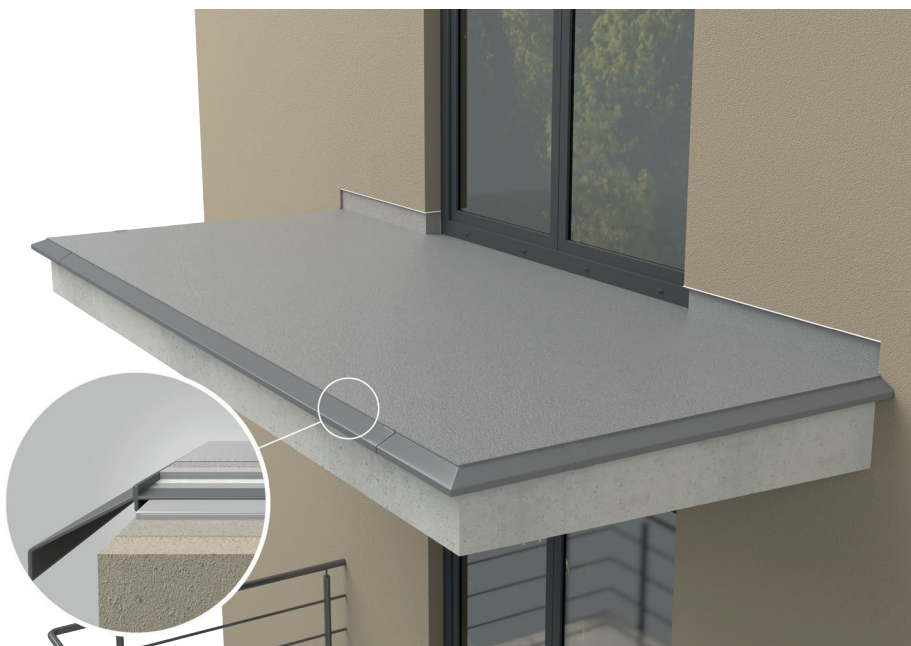


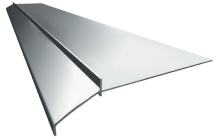
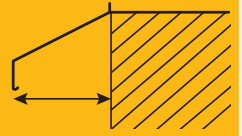
Обробка поверхні смолової підлоги

Усю поверхню покриваємо шаром т зв. Закриваючої смоли, що запобігає викришуванню піску та надає поверхні кінцевий колір. В цьому шарі можуть бути затоплені кольорові декоративні пластівці. Після закінчення потрібно негайно усунути малярний скотч.



Передня частина профілю **R10** має висоту 3 мм, тому він є рекомендований для смолових систем із спільною товщиною слоїв 2-4 мм. В інструкції представлено загальні рекомендації для тришарового рішення (ґрунтовка, гідроізоляція з піском, закриваючий шар). Рекомендації можуть відрізнятись залежно від варіанту обробки.

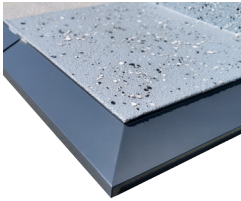




R10 BASIC

СТР. 7

ТОНКОШАРОВА
СМОЛОВА ПІДЛОГА



МОЖЛИВІСТЬ
ВИГОТОВЛЕННЯ
ПРОФІЛЮ В АРЦІ НА
ЗАМОВЛЕННЯ

3 MM

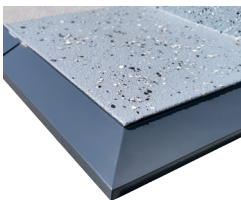
40 MM



R10G BASIC+

СТР. 8

ТОНКОШАРОВА
СМОЛОВА ПІДЛОГА

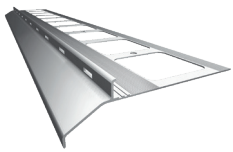


Алюмінієва
RODA
RENOPLAST R50

МОЖЛИВІСТЬ
ВИГОТОВЛЕННЯ
ПРОФІЛЮ В АРЦІ НА
ЗАМОВЛЕННЯ

3 MM

40MM
65 MM
(З РИНВОЮ R50)



R20 SIMPLE

СТР. 9

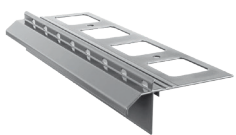
СМОЛОВА ПІДЛОГА
(КАМІЕННУ ДУВАН)
(КАМ'ЯНИЙ КИЛИМ)



МОЖЛИВІСТЬ
ВИГОТОВЛЕННЯ
ПРОФІЛЮ В АРЦІ НА
ЗАМОВЛЕННЯ

40 mm

40 MM



R20G SIMPLE+

СТР. 10

СМОЛОВА ПІДЛОГА
(КАМІЕННУ ДУВАН)
(КАМ'ЯНИЙ КИЛИМ)

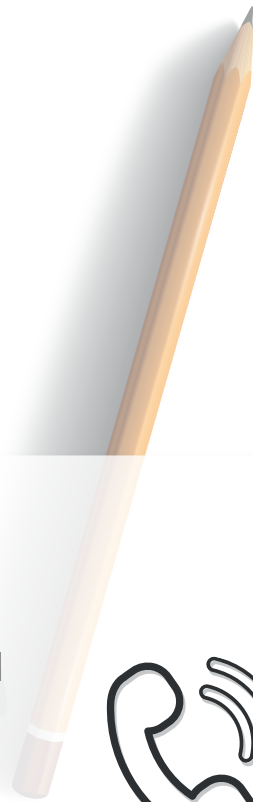
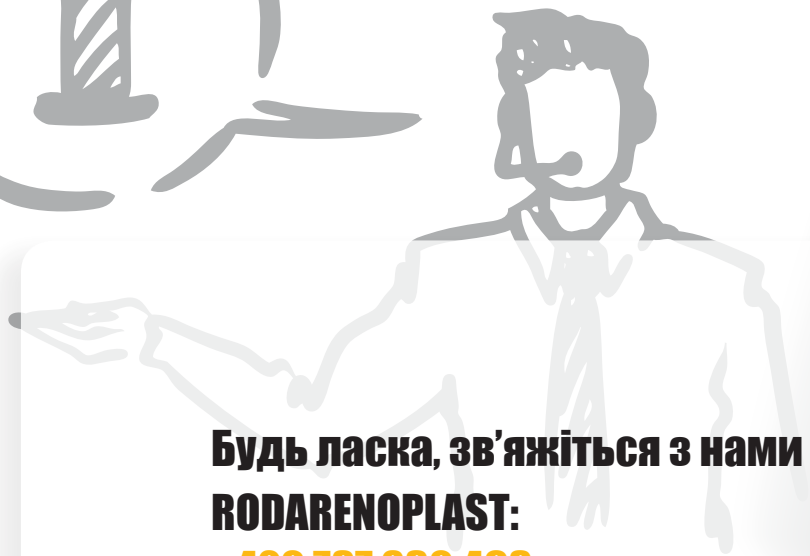


Алюмінієва
RODA
RENOPLAST R50

МОЖЛИВІСТЬ
ВИГОТОВЛЕННЯ
ПРОФІЛЮ В АРЦІ НА
ЗАМОВЛЕННЯ

10 MM

40 MM
65 MM
(З РИНВОЮ R50)



Будь ласка, зв'яжіться з нами
RODARENOPLAST:
+420 737 830 493

WWW.RODARENOPLAST.CZ

WWW.RODARENOPLAST.COM

info@RODArenoplast.cz

roman@RODArenoplast.cz

RODA
Reňoplast

RODA Renoplast



WWW.RODARENOPLAST.CZ
WWW.RODARENOPLAST.COM



INFO@RODARENOPLAST.CZ



+420 737 830 493

